



HRY NA CHODNÍK

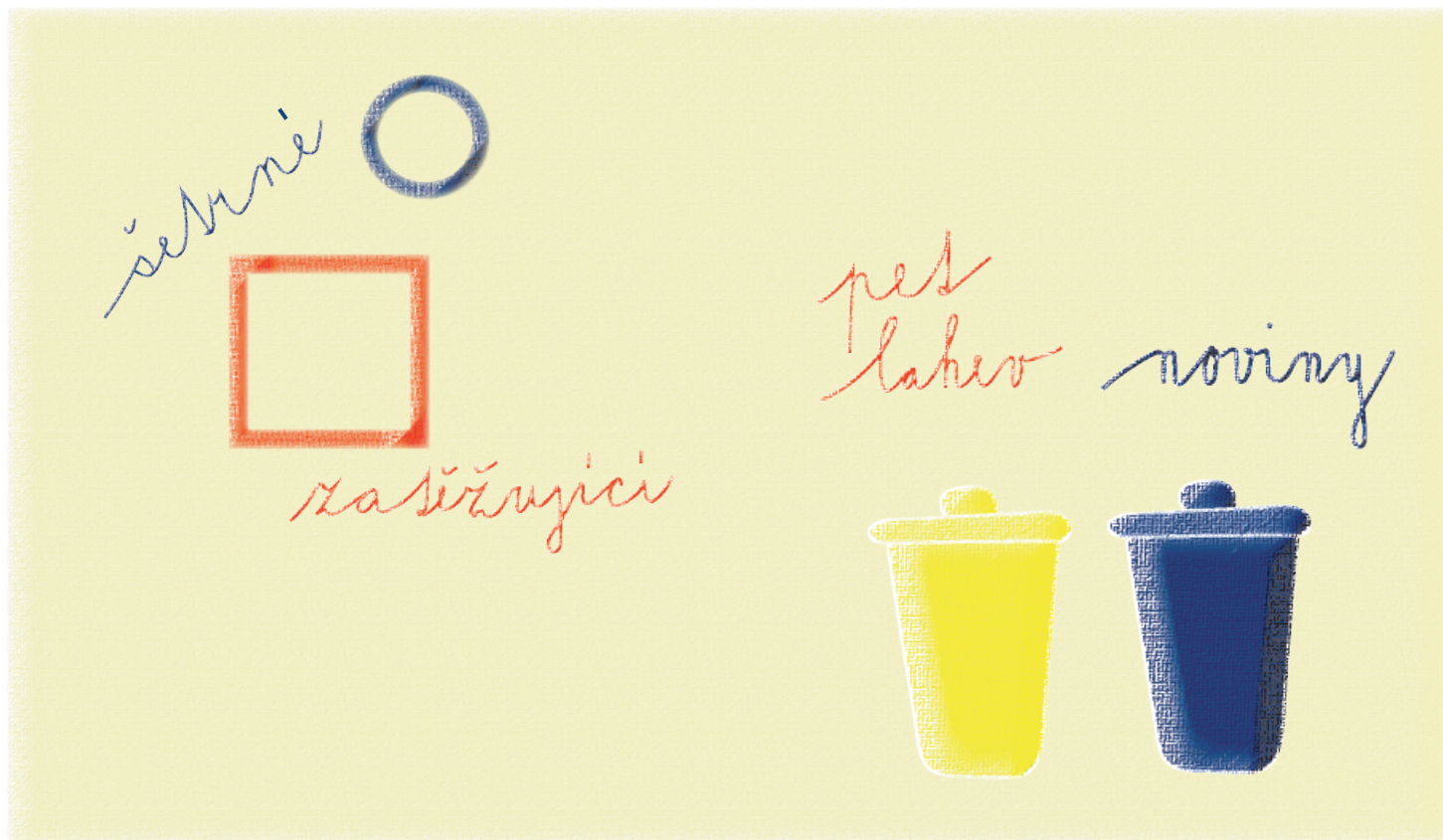


Tyto metodické listy vznikly v rámci realizace projektu „Vzdělávání koordinátorů EVVO a praxe využití školních zahrad“ pod záštitou Místní akční skupiny Podřipsko, z.s.

POZNÁVACÍ HRA

HRY NA CHODNÍK

ČINNOST A VLIV NA ŽIVOTNÍ PROSTŘEDÍ



PŘEDŠKOLÁCI

Hra: Dětem rozdáme lístečky s názvy jednotlivých činností, které buď zatěžují životní prostředí, nebo jsou šetrné. Pro inspiraci viz činnosti vypsane níže. Na chodník nakreslíme velký kruh a velký čtverec (ideálně i různými barvami - červená - zatěžující, modrá - šetrná). Dětem rozdáme kartičky a každý si stoupne tam, kam si myslí, že patří. Poté jsou děti tázány, proč si myslí, že je daná činnost šetrná či naopak. Dále mezi sebou hledají protiklady - rádi se mezi sebou a případně se vymění, pokud zjistí, že stály špatně. Lze také nechat samotné děti, aby si nakreslily vlastní čtvereček a kolečko - činnosti se nahlas čtou a děti skáčou z jednoho tvaru na druhý podle toho, kam by danou činnost zařadily.

Hru lze vymyslet i např. s odpadem - nakreslíme kontejnery na tříděný odpad (modrý - papír, žlutý - plast, šedý - kov, hnědý - bio, zelený - sklo) a dětem diktujeme různé druhy odpadu. Pokud máme velkou plochu, má hra i pohybový rozměr - děti se rozutečou po celém hřišti a hledají správnou popelnici, na kterou si mají stoupnout.

Další možností je například dělení živočichů na jednotlivé třídy (ptáci, savci, obojživelníci, plazi, ryby a bezobratlí). Možností je celá řada.

Činnosti: topení uhlím, třídění odpadu, rychlé sprchování, kompostování, pití kohoutkové vody, ohřev solárními panely, let letadlem, jízda na kole, pěstování domácí zeleniny, koupání ve vaně, zachytávání dešťové vody, nadměrná konzumace masa, sázení stromů, pití vody z PET lahve, odhazování odpadu v přírodě, mytí octovou vodou, kácení stromů, používání chemie v domácnosti a další.

POZNÁVACÍ HRA

HRY NA CHODNÍK

JDI A NAJDI V ZAHRADĚ

šiška	tráva	voda	kamínek
kořen	hlína	stonek	kůra
odpad	květ	živočich	list

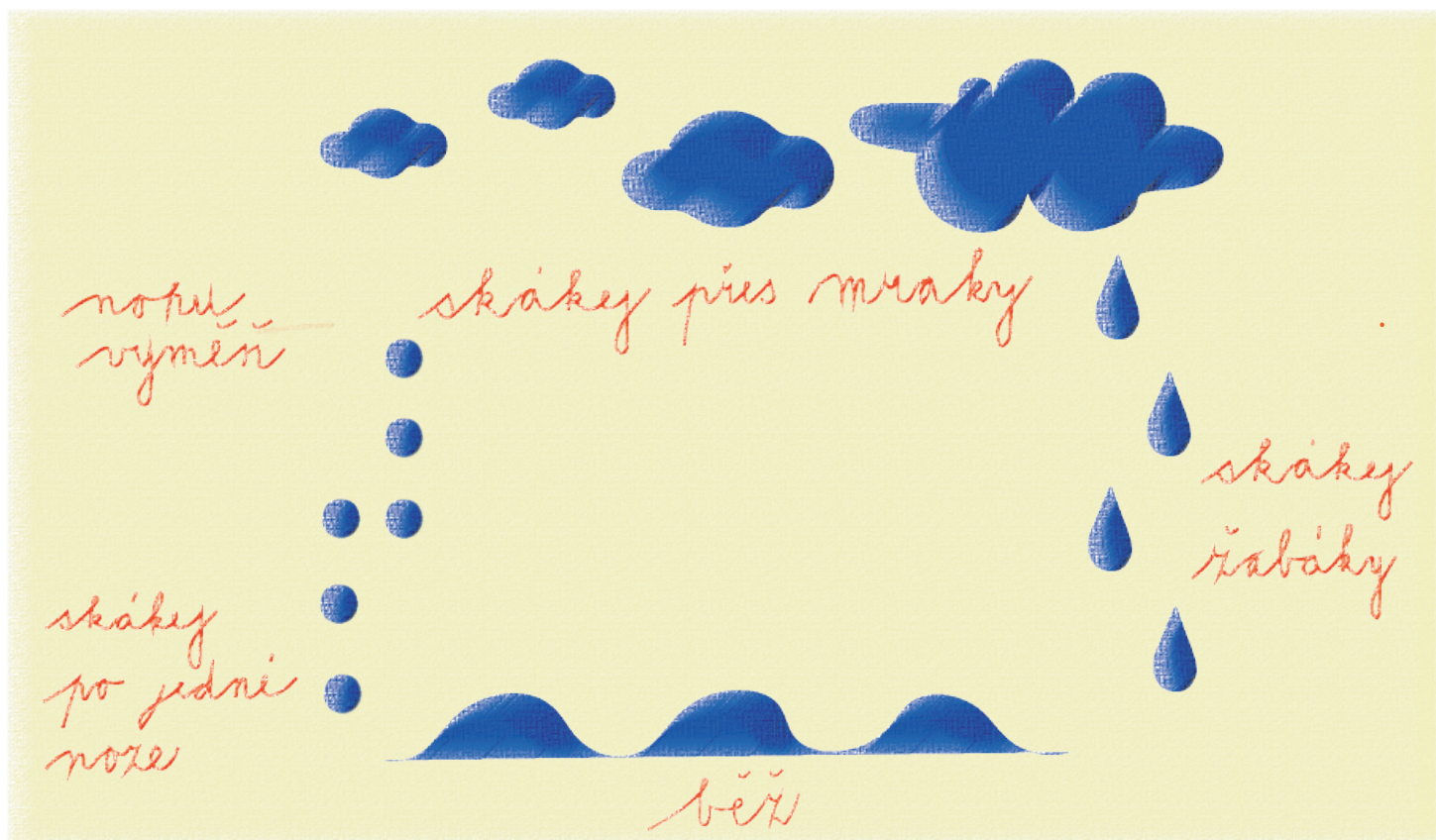
PŘEDŠKOLÁCI

Děti si stoupnou na různě nadepsaná políčka (například kůra, šiška, tráva, stonek, květ, list, hlína, odpad, kořínek, živočich) a poté jdou hledat danou věc do okolí, kdo nalezne, stoupne si zpět na políčko a řekne ostatním, kde se daná věc nachází, případně ukáže.

POHYBOVÁ HRA

HRY NA CHODNÍK

HÝBEJME SE / verze koloběh vody v přírodě



PŘEDŠKOLÁCI

Metodika: Nakreslíme si opičí dráhu ve tvaru koloběhu vody. Jednotlivé části popíšeme různými pohybovými aktivitami (fantazii se meze nekladou). Opičí dráha se dá hrát na rychlost jako čistě pohybová hra nebo se dá přidat i edukativní rozsah, např. pomocí otázek níže. Na otázky se můžeme ptát vždy když dítě proskáče do konkrétní fáze, ke které se otázka vztahuje.

Odkud se bere voda? A kde všude ji na Zemi najdeme.

Co se stane s kaluží vody po delší době? Když je sucho, co se děje s hladinou vody v řekách? Co se stane s vodou v hrnečku, který umístíme na sluníčko?(vyzkoušejte) Jak se říká tomuto jevu?

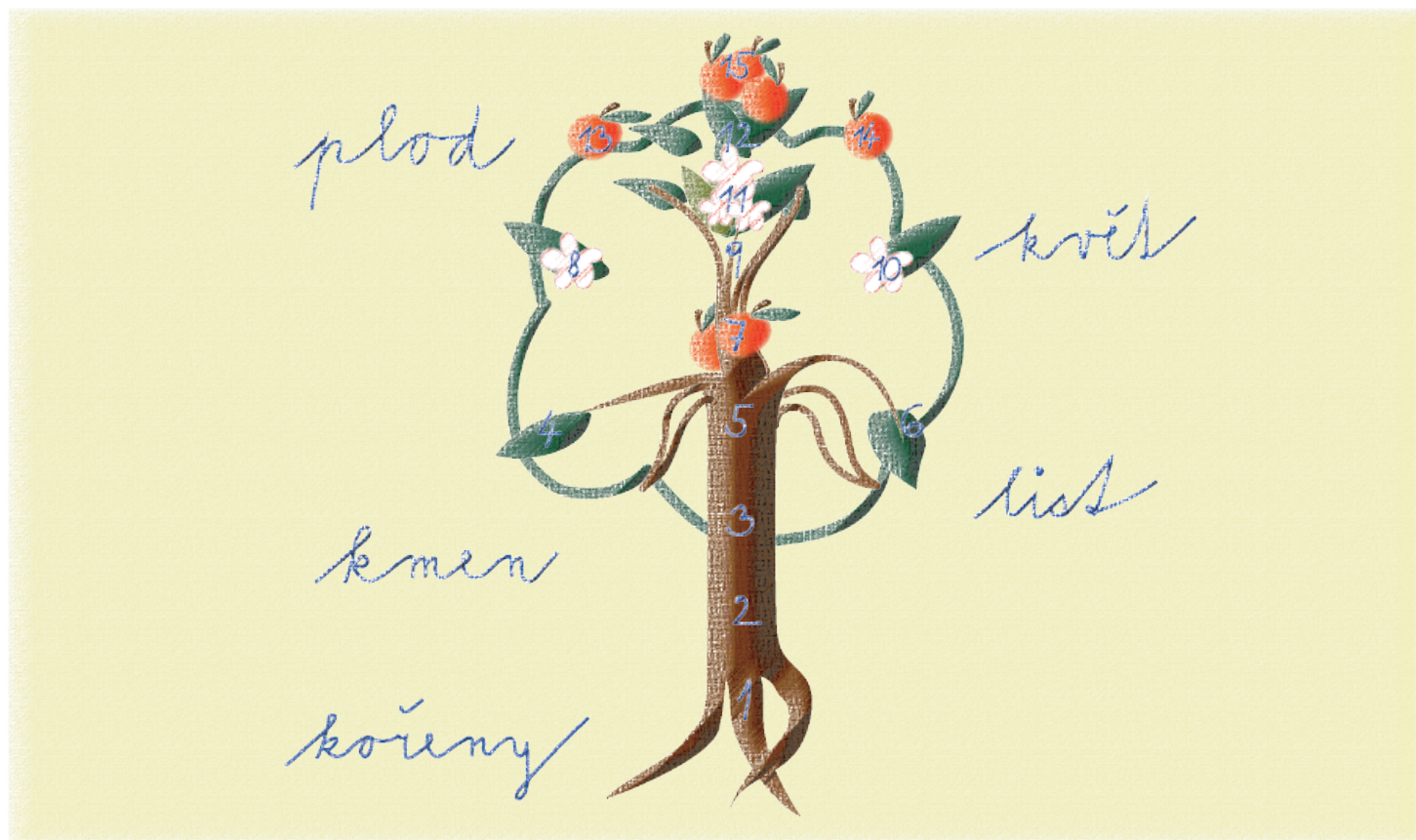
Jak vznikají mraky? Co se děje s vodou, která zmizela z povrchu Země?(nebo z našeho hrnečku)

Co se stane, když je ve vzduchu příliš vody? V jakých formách se voda dostane znovu na zemský povrch? Co se děje s vodou, která se dostane znovu zpátky na zemský povrch?

POHYBOVÁ HRA

HRY NA CHODNÍK

SKÁKACÍ PANÁK



MENŠÍ DĚTI

Hra: Děti skáčou panáka dle klasických pravidel nebo můžeme přidat i edukativní rozměr a děti mohou při proskakování "panákem" popisovat jednotlivé části stromu - kořeny, kmen, kůra, větve, listy, květy, plody.

POHYBOVÁ HRA

HRY NA CHODNÍK

SKÁKACÍ PANÁK



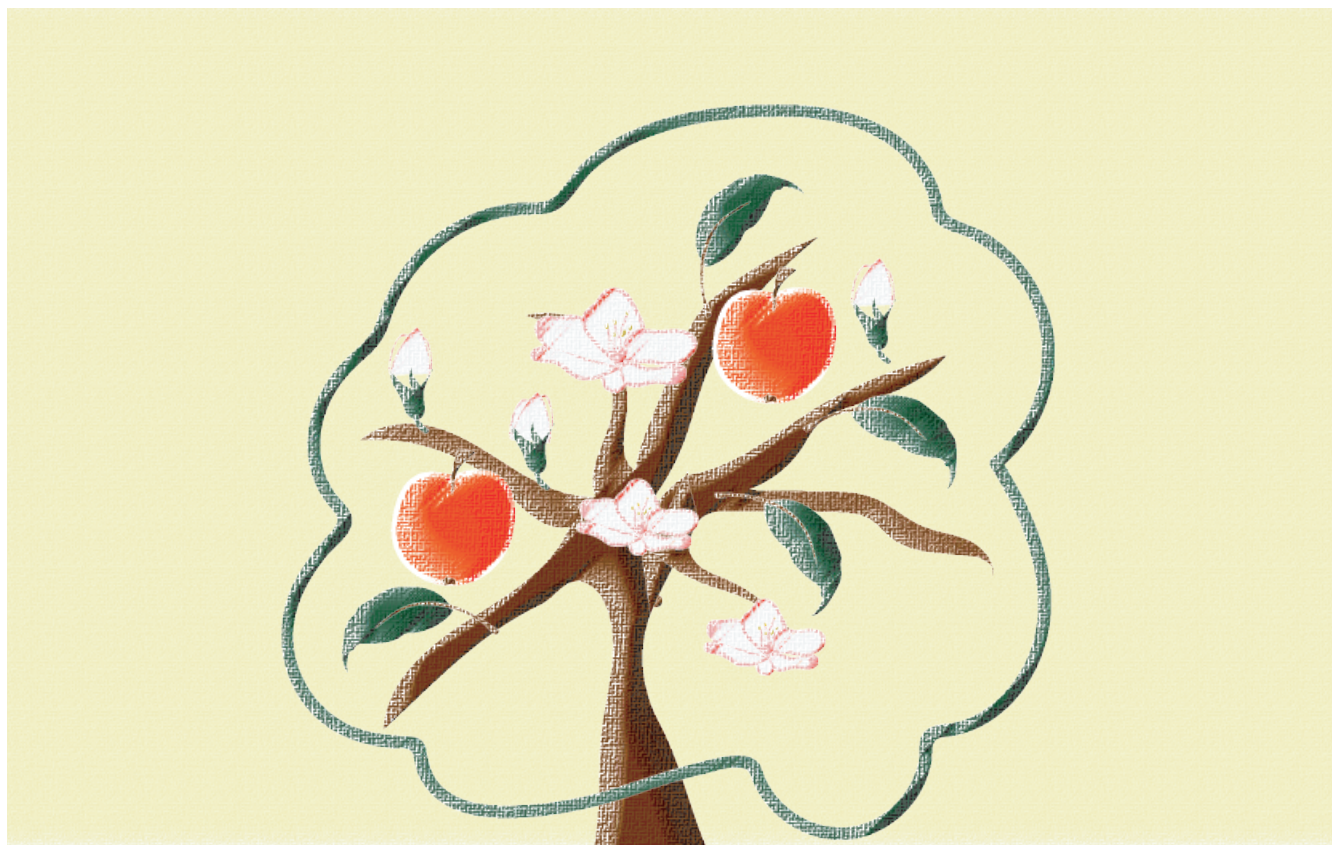
MENŠÍ DĚTI

Hra: Děti skáčou panáka dle klasických pravidel nebo můžeme přidat i edukativní rozměr a děti mohou při proskakování "panákem" popisovat jednotlivé části rostliny - kořeny, stvol, listy, okvětní lístky, květní lůžko.

POZNÁVACÍ HRA

HRY NA CHODNÍK

FÁZE VÝVOJE ROSTLINY, PLODU



PŘEDŠKOLÁCI

Hra: Děti se rozdělí do skupinek či mohou hrát každý sám za sebe. Házejí kamínkem na jednotlivé části stromu ve správném pořadí - jak strom roste a vyvíjí se (kořeny, kmen, větve, listy, poupata, květy, plody). Pokud se strefí, hází znovu na další část. Pokud ne, hází další. Vyhrává ten (nebo ta skupina), která se strefí do všech částí stromu jako první.

POHYBOVÁ HRA

HRY NA CHODNÍK

SKÁKACÍ RECYKLO PANÁK



PŘEDŠKOLÁCI

Tato hra je ideálním propojením pohybu a vzdělávání. Děti se při hře naučí, jak správně třídit odpad, a to hravým způsobem při pohybu na čerstvém vzduchu.

Metodika této hry je zcela jednoduchá. Uprostřed kruhu jsou znázorněny kontejnery, z nichž každý svou barvou symbolizuje odpad, který do něj patří (žlutá - plast, modrá - papír, zelená - sklo, šedá - kov a hnědá - bioodpad). Na každém kontejneru je pak navíc pomocí otisků nohou a rukou znázorněn „postoj“.

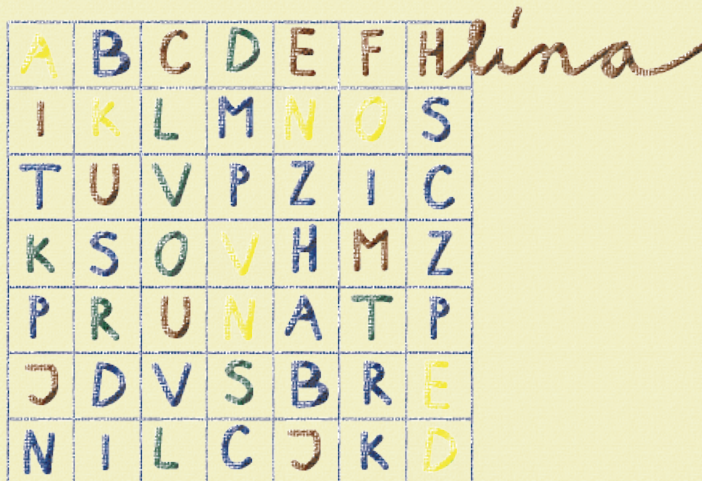
Děti skáčou do kruhu kolem kontejnerů znázorněného pomocí ikon „odpadků“, které děti proskakují pomocí metodiky znázorněné na kontejnerech.

(Na PET lahev skočí snožmo, na noviny jednou nohou s rukou na zemi, na lahev pouze jednou nohou ... atd.)

POHYBOVÁ HRA

HRY NA CHODNÍK

RECYKLO ABECEDA



MENŠÍ DĚTI

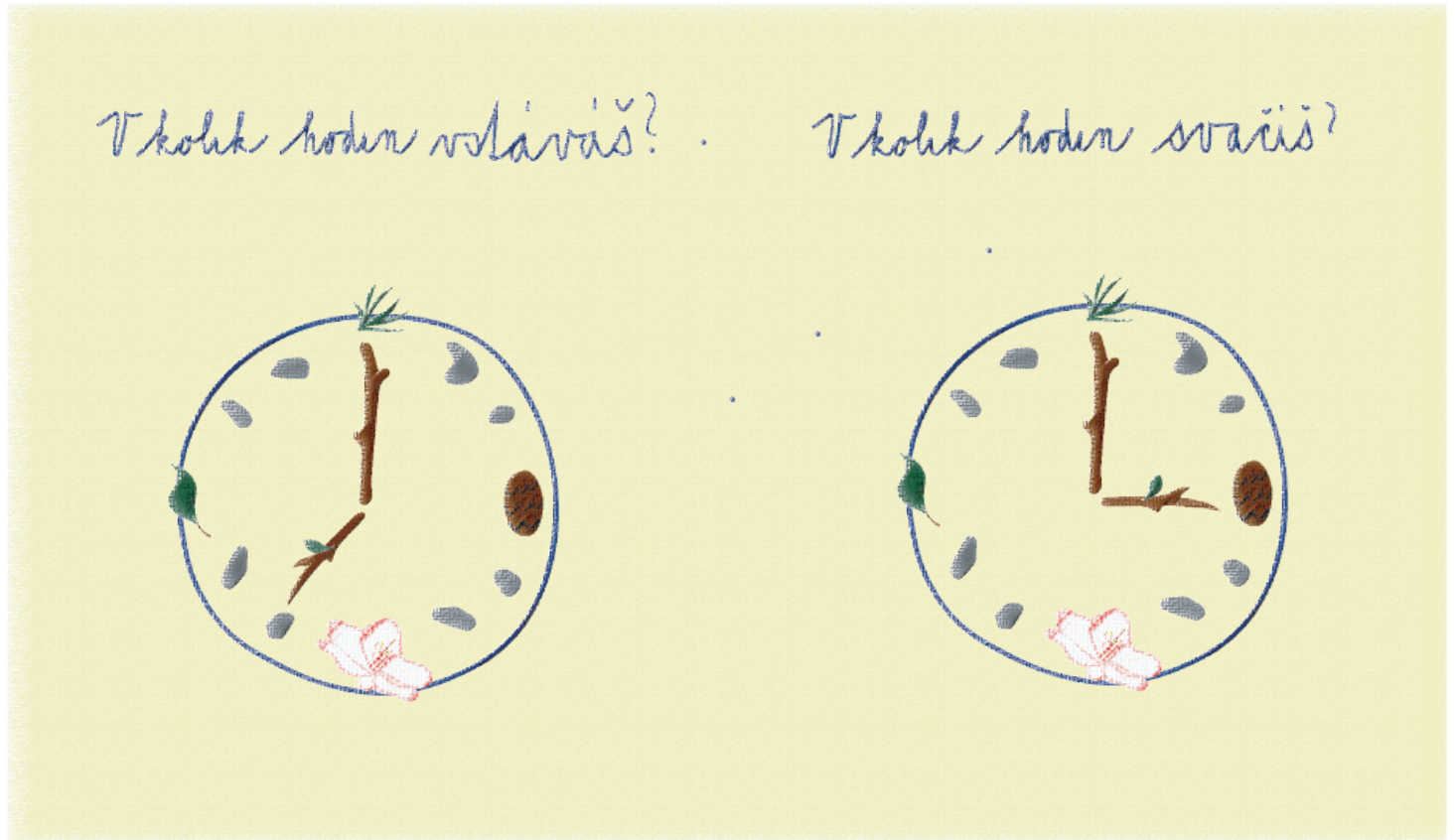
Hráč si stoupne na znázorněné stopy a hází kamínkem. Podle toho, na které pole kamínek dopadne, musí hráč říci druh odpadu, který se váže k dané barvě. Do hry lze pak zahrnout i písmenka, tudíž hráč musí říci druh odpadu, který se váže k dané barvě a začíná na vybrané písmeno. Hru lze také posunout na vyšší úroveň (pro větší děti) a zahrnout také pohybovou aktivitu.

Hráč musí celé pole proskákat po vybrané barvě a říci veškeré možné varianty tříděného odpadu vázaného k dané barvě.

POZNÁVACÍ HRA

HRY NA CHODNÍK

HODINY



MENŠÍ DĚTI

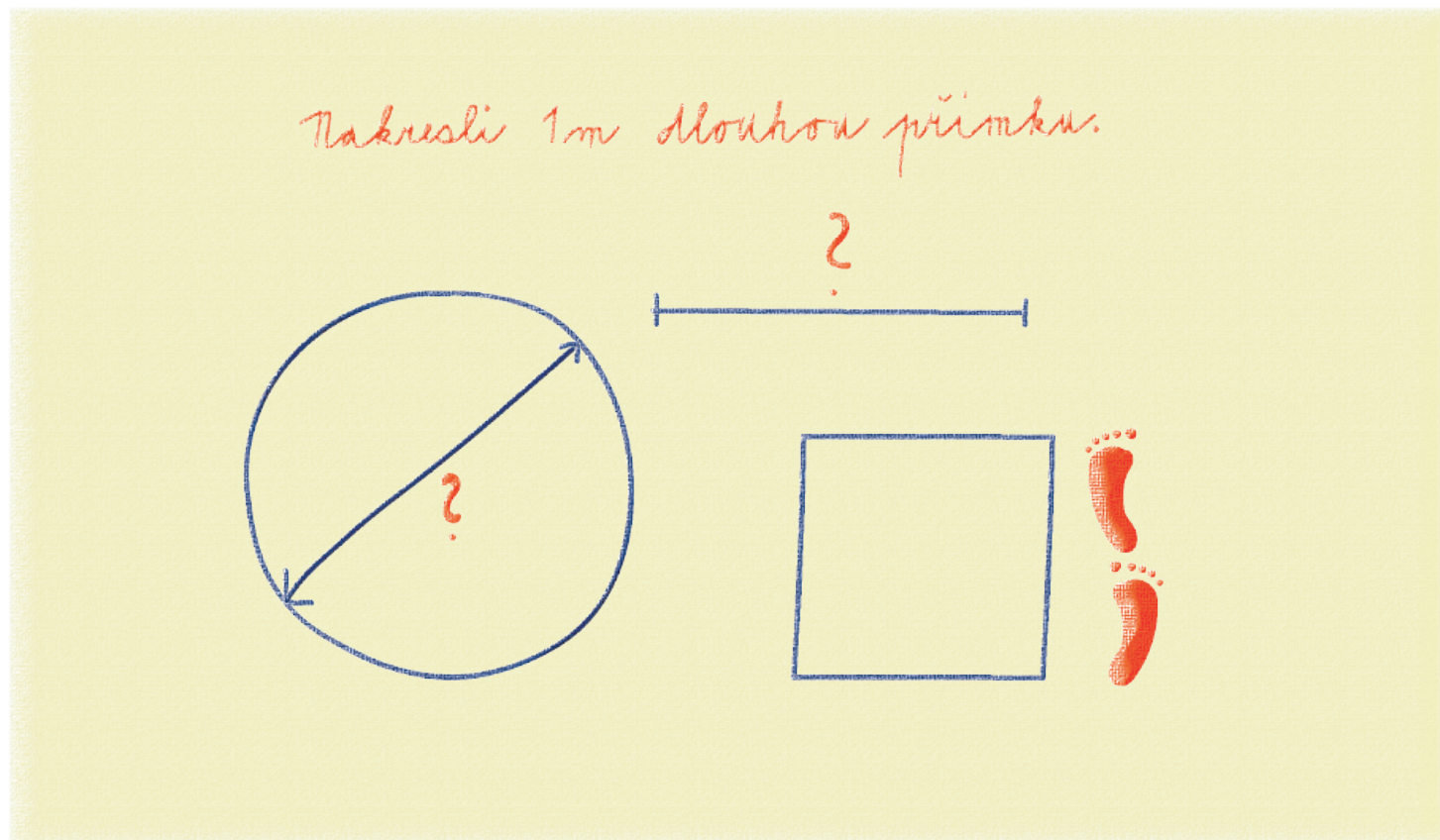
Sestrojíme si ciferník za pomoci přírodnin (klacíky - obrys hodin, kamínky- ciferník...) nebo použijeme křídly

1. zadávejte čas, který žáci musí na hodinách sestrojít - jako ručičky mohou posloužit i samotné děti (v případě velkých hodin nebo zase klacíky)
2. žáci nastavují čas kdy vstávají, kdy obědvají, kdy chodí do školy, kdy ze školy domů atd.
3. přičítání a odečítání času - kde budou ručičky za půl hodiny, za 40 minut atd.
4. vyšší level - popis ciferníku římskými číslicemi (z klacíků)

POZNÁVACÍ HRA

HRY NA CHODNÍK

TRÉNOVÁNÍ ODHADU



ŠKOLÁCI

Děti si vezmou křídý a dostanou zadání - nakreslete přímku o délce cca 5, 10, 15 m (jak změříme bez měřidel, alespoň odhadem, abychom se příliš neodchýlili od zadané délky?), nakreslete kružnici o obvodu 5, 10, 15 m a jiné ...

Obráceně - nakreslíme nějaký tvar - kolik má obvod - děti hádají (na závěr můžeme přeměřit metrem - kdo byl nejbližší?)

Změřte svou délku kroku - odkrokujte délku hřiště/šířku. Kolik má hřiště cca m²?

Zkuste měřit další délky za pomoci dalších starších měrných jednotek - palců, loktů, stop, sáh...

Pro zajímavost:

1 sáh 1,8m

1 krok 59 cm

1 loket 78,3 cm

1 stopa 30,5 cm

1 palec 2,5 cm

POZNÁVACÍ HRA

HRY NA CHODNÍK

SLOVNÍ SPOJENÍ



MENŠÍ DĚTI

Děti hledají přírodniny v okolí - přinesou taková, která je nejvíce zaujala.

V kruhu děti poté ke každému předmětu vymýšlí vlastnosti/přídavná jména.

Vzniknou slovní spojení - např. dlouhá větvička, dřevěná větvička, suchá větvička, ostrý kámenek, placatý kámenek a jiné...

Děti slovní spojení napíší křídou na zem - ke každému musí vymyslet antonymum (opak - např. červenou barvou) a synonymum (podobný výraz např. modrou barvou)